

DIVA

PRESIDENTE

SILLAS EJECUTIVAS

CABECERO

Regulable en altura tapizado en cuero sintético.

ESPALDAR

Alto con marco perimetral en nylon, tapizado en malla/poliéster negra/grís con soporte lumbar fijo en polipropileno.

BRAZOS

Estructura en polipropileno, PAD en poliuretano y con movimiento 4D (regulables en altura, profundidad, ángulo y el PAD se ajusta en ancho).

ASIENTO

En cascada, en espuma inyectada (D60kg/m), tapizado en paño importado negro/grís.

MECANISMOS

- Syncro con 2 bloqueos autopesante.
- Neumático con elevación a gas.

BASE

En nylon 64 cm.

RUEDAS

- Nylon 60mm para la versión negra.
- Goma 60mm para la versión grís.



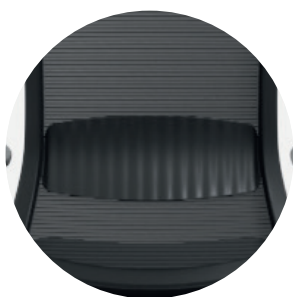
Colores disponibles



LÍNEA



CARACTERÍSTICAS



Soporte lumbar fijo en polipropileno.



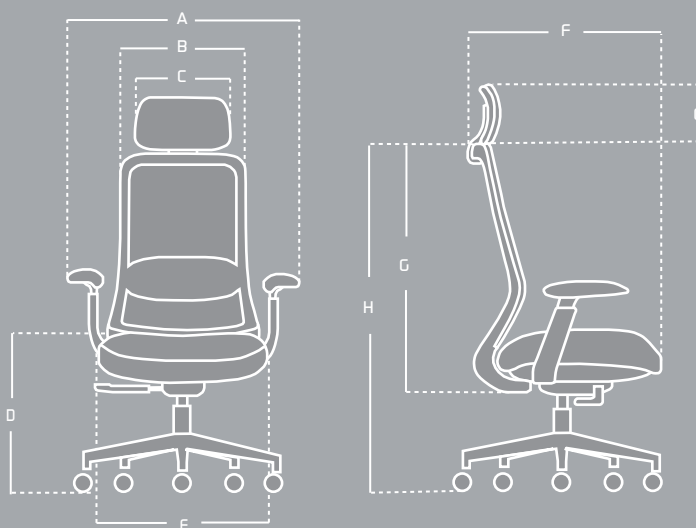
Asiento en espuma inyectada.



Cabecero regulable en altura tapizado en cuero sintético.

MEDIDAS

ITEM	MÁX	MIN
A	66 cm	-----
B	41,5 cm	-----
C	Ancho: 29,5cm	Largo: 16cm
D	51 cm	41 cm
E	51 cm	-----
F	58 cm	-----
G	73 cm	-----
H	114 cm	104 cm



Las medidas pueden variar dependiendo de los materiales y componentes utilizados.